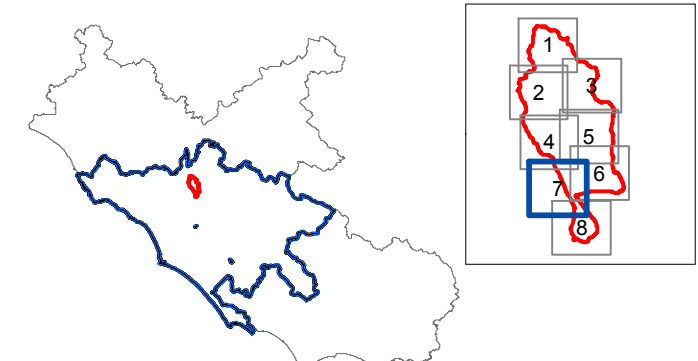


PIANO DI EMERGENZA COMUNALE
Comune di Sacrofano
D.C.C. n. 26 del 02/12/2016
Tav. 5-7 - Carta dello Scenario di
Rischio Incendio o Incendio Interfaccia
Scala 1:10.000



Regione: Lazio
 Provincia: Roma (cod. ISTAT 058)

Legenda:

- Limite comunale
- Viabilità di accesso
- Viabilità di connessione

Vegetazione arborea e arbustiva

- Colture arboree
- Arbusteti
- Aree boscate

Rischio incendi di interfaccia lungo il perimetro della fascia di contiguità

- R1
- R3
- R2
- R4

Fascia di contiguità incendi di interfaccia (25-50 m)



Dati di base

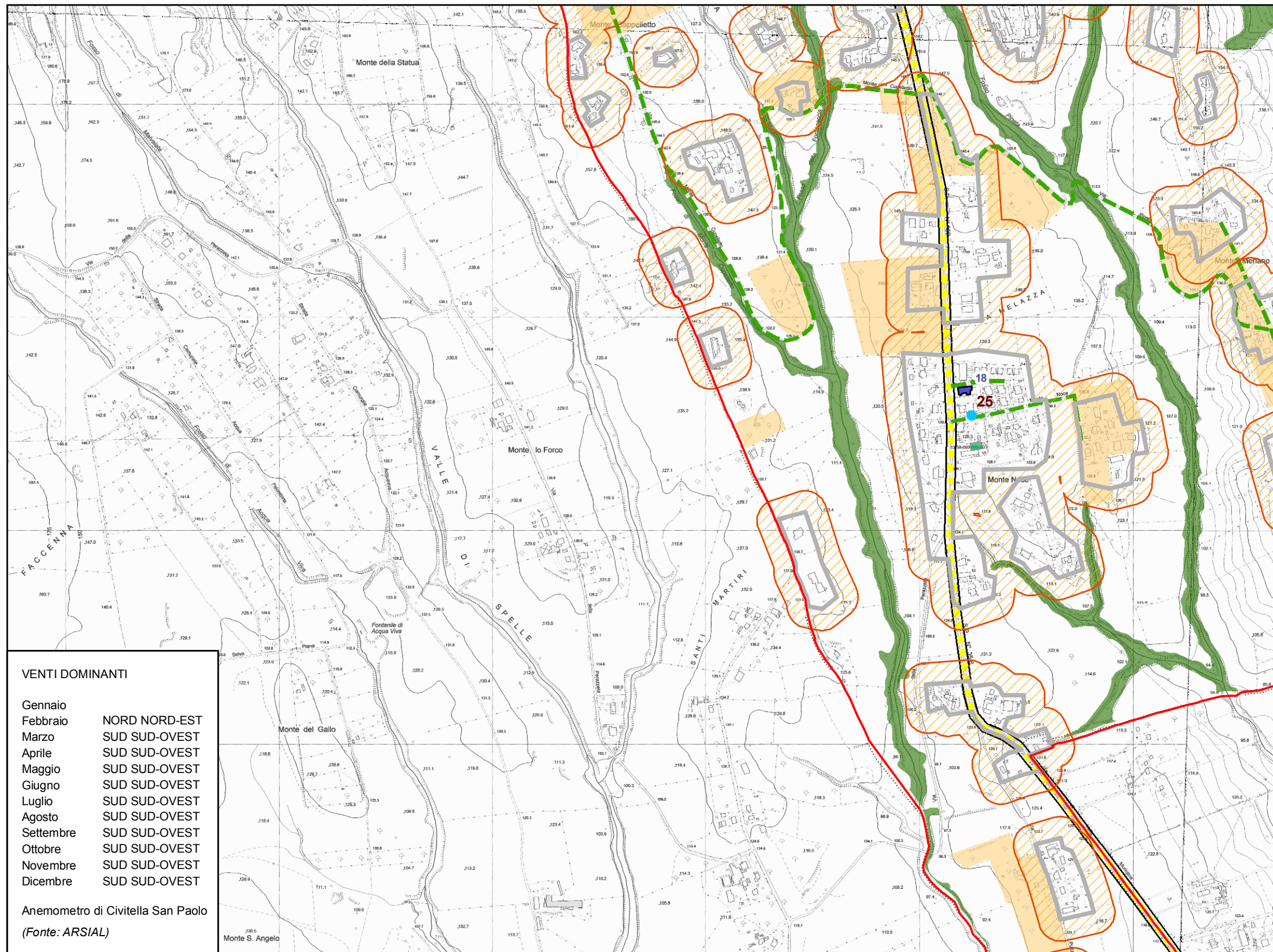
Comune: Sacrofano (cod. ISTAT 058093)
 Estensione: 28,48 kmq
 Autorità di Bacino Tevere
 Comuni confinanti: Castelnuovo di Porto, Campagnano, Roma, Riano, Formello
 COI di appartenenza: Roma Zona 6
 Zona di Allerta Meteo: D - Roma
 Data di validazione del Livello 1 di Microzonazione Sismica: 03/09/2013
 Zona sismica: 3A

Riferimenti comunali

Sindaco: Luzzi Tommaso (Tel. 335 304178)
 Sede del Municipio: Largo B. Placidi, 1
 Tel. del Municipio: 06 90117001
 Fax. del Municipio: 06 9086143
 email: comune@pec.comunedisacrofano.it
 Sito internet: www.comunedisacrofano.it

Caratteristiche del territorio

Popolazione residente: 7949
 Nuclei familiari: 3600
 Popolazione anziana (> 65 anni): 1486
 Popolazione disabile: 25
 Altitudine: da 55 a 386 m s.l.m



VENTI DOMINANTI

Gennaio	NORD NORD-EST
Febbraio	NORD NORD-EST
Marzo	SUD SUD-OVEST
Aprile	SUD SUD-OVEST
Maggio	SUD SUD-OVEST
Giugno	SUD SUD-OVEST
Luglio	SUD SUD-OVEST
Agosto	SUD SUD-OVEST
Settembre	SUD SUD-OVEST
Ottobre	SUD SUD-OVEST
Novembre	SUD SUD-OVEST
Dicembre	SUD SUD-OVEST

Anemometro di Civitella San Paolo
 (Fonte: ARSIAL)

- Edifici Strategici ai fini della Protezione Civile**
- 12. Istituto Comprensivo Padre Pio scuola dell'infanzia (COC)
 - 1. Sede Municipio (POC)
 - 2. Sede Polizia Municipale
 - 3. Sede Parco Regionale di Veio
 - 4. Sede associazioni culturali
 - 5. Sede 118
 - 6. ASL RMF di Kinesiterapia
 - 7. Ambulatorio Polispecialistico San Biagio
 - 8. Studio medico Associato SALUS
 - 9. CC Comando Stazione Sacrofano
 - 10. Sede Università Agraria
 - 11. Sede Università dei possidenti di bestiame di Sacrofano

- Edifici Rilevanti ai fini della Protezione Civile**
- 13. Centro Commerciale Sacrofano
 - 14. Chiesa di San Biagio
 - 15. Santuario Madonna della Grotta
 - 16. Chiesa San Giovanni Battista
 - 17. Chiesa di Santa Rita
 - 18. Chiesa di Santa Maria Assunta in Cielo
 - 19. Fraterna Domus (Chiesa)
 - 20. Fraterna Domus (Centro Congressi)

- Aree di Emergenza**
- Aree di Attesa (AA)
 - Aree di Accoglienza o Ricovero per la popolazione (AR)
 - Aree di Ammassamento dei Soccorritori (AS)

- Scuole di ogni ordine e grado**
- 22. I.C. Padre Pio scuola secondaria di primo grado
 - 23. I.C. Padre Pio scuola primaria
 - 24. I.C. Padre Pio scuola dell'infanzia
 - 25. Asilo nido