

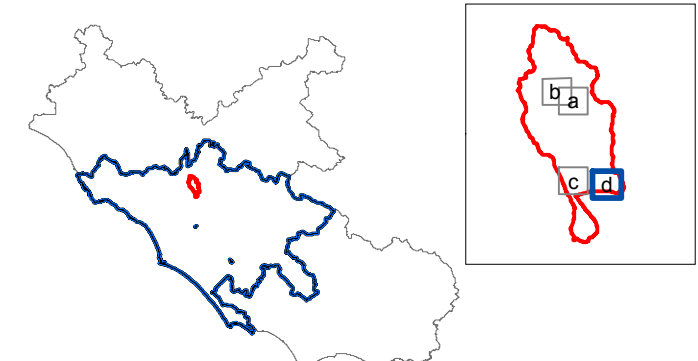
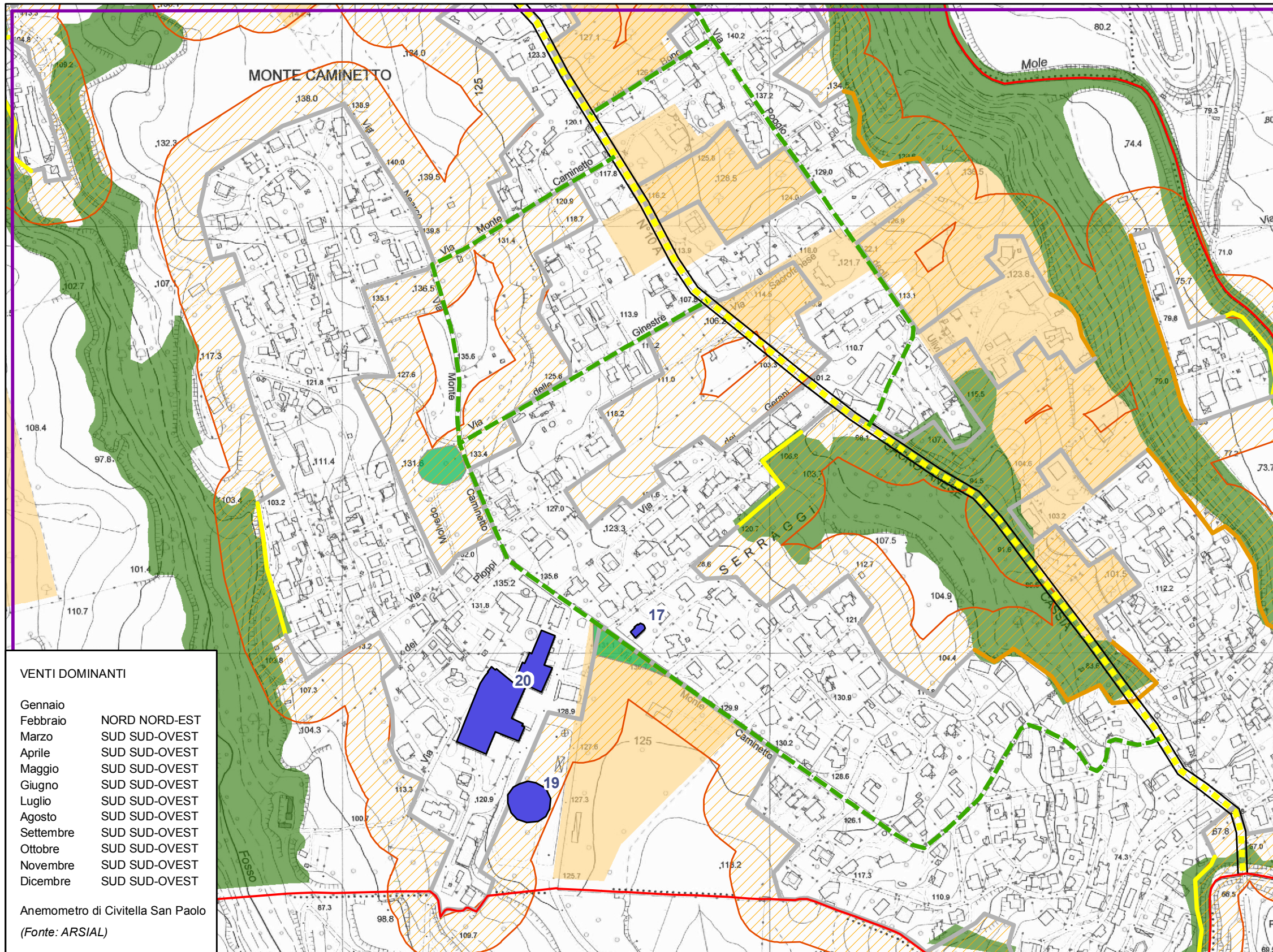
PIANO DI EMERGENZA COMUNALE

Comune di Sacrofano

D.C.C. n. 26 del 02/12/2016

Tav. 5 - Carta dello Scenario di Rischio Incendio o Incendio Interfaccia (stralcio d)

Scala 1:5.000



Regione: Lazio
Provincia: Roma (cod. ISTAT 058)

Legenda:

- Limite comunale
- Viabilità di connessione
- Viabilità di accesso

Vegetazione arborea e arbustiva

- Colture arboree
- Arbusteti
- Aree boscate

Rischio incendi di interfaccia lungo il perimetro della fascia di contiguità

- R1
- R3
- R2
- R4

Fascia di contiguità incendi di interfaccia (25-50 m)



VENTI DOMINANTI

Gennaio	NORD NORD-EST
Febbraio	NORD NORD-EST
Marzo	SUD SUD-OVEST
Aprile	SUD SUD-OVEST
Maggio	SUD SUD-OVEST
Giugno	SUD SUD-OVEST
Luglio	SUD SUD-OVEST
Agosto	SUD SUD-OVEST
Settembre	SUD SUD-OVEST
Ottobre	SUD SUD-OVEST
Novembre	SUD SUD-OVEST
Dicembre	SUD SUD-OVEST

Anemometro di Civitella San Paolo

(Fonte: ARSIAL)

Edifici Strategici ai fini della Protezione Civile

- 12. Istituto Comprensivo Padre Pio scuola dell'infanzia (COC)
- 1. Sede Municipio (POC)
- 2. Sede Polizia Municipale
- 3. Sede Parco Regionale di Veio
- 4. Sede associazioni culturali
- 5. Sede 118
- 6. ASL RMF di Kinesiterapia
- 7. Ambulatorio Polispecialistico San Biagio
- 8. Studio medico Associato SALUS
- 9. CC Comando Stazione Sacrofano
- 10. Sede Università Agraria
- 11. Sede Università dei possidenti di bestiame di Sacrofano

Edifici Rilevanti ai fini della Protezione Civile

- 13. Centro Commerciale Sacrofano
- 14. Chiesa di San Biagio
- 15. Santuario Madonna della Grotta
- 16. Chiesa San Giovanni Battista
- 17. Chiesa di Santa Rita
- 18. Chiesa di Santa Maria Assunta in Cielo
- 19. Fraterna Domus (Chiesa)
- 20. Fraterna Domus (Centro Congressi)

Aree di Emergenza

- Aree di Attesa (AA)
- Aree di Accoglienza o Ricovero per la popolazione (AR)
- Aree di Ammassamento dei Soccorritori (AS)

Scuole di ogni ordine e grado

- 22. I.C. Padre Pio scuola secondaria di primo grado
- 23. I.C. Padre Pio scuola primaria
- 24. I.C. Padre Pio scuola dell'infanzia
- 25. Asilo nido

Dati di base

Comune: Sacrofano (cod. ISTAT 058093)
Estensione: 28,48 kmq
Autorità di Bacino Tevere
Comuni confinanti: Castelnuovo di Porto, Campagnano, Roma, Riano, Formello
COI di appartenenza: Roma Zona 6
Zona di Allerta Meteo: D - Roma
Data di validazione del Livello 1 di Microzonazione Sismica: 03/09/2013
Zona sismica: 3A

Riferimenti comunali

Sindaco: Luzzi Tommaso (Tel. 335 304178)
Sede del Municipio: Largo B. Placidi, 1
Tel. del Municipio: 06 90117001
Fax. del Municipio: 06 9086143
email: comune@pec.comunedisacrofano.it
Sito internet: www.comunedisacrofano.it

Caratteristiche del territorio

Popolazione residente: 7949
Nuclei familiari: 3600
Popolazione anziana (> 65 anni): 1486
Popolazione disabile: 25
Altitudine: da 55 a 386 m s.l.m

