

Selezione degli eventi sismici con intensità massima  $\geq 5$  per l'Italia nella finestra temporale compresa fra l'anno 1800 ed il 2015.

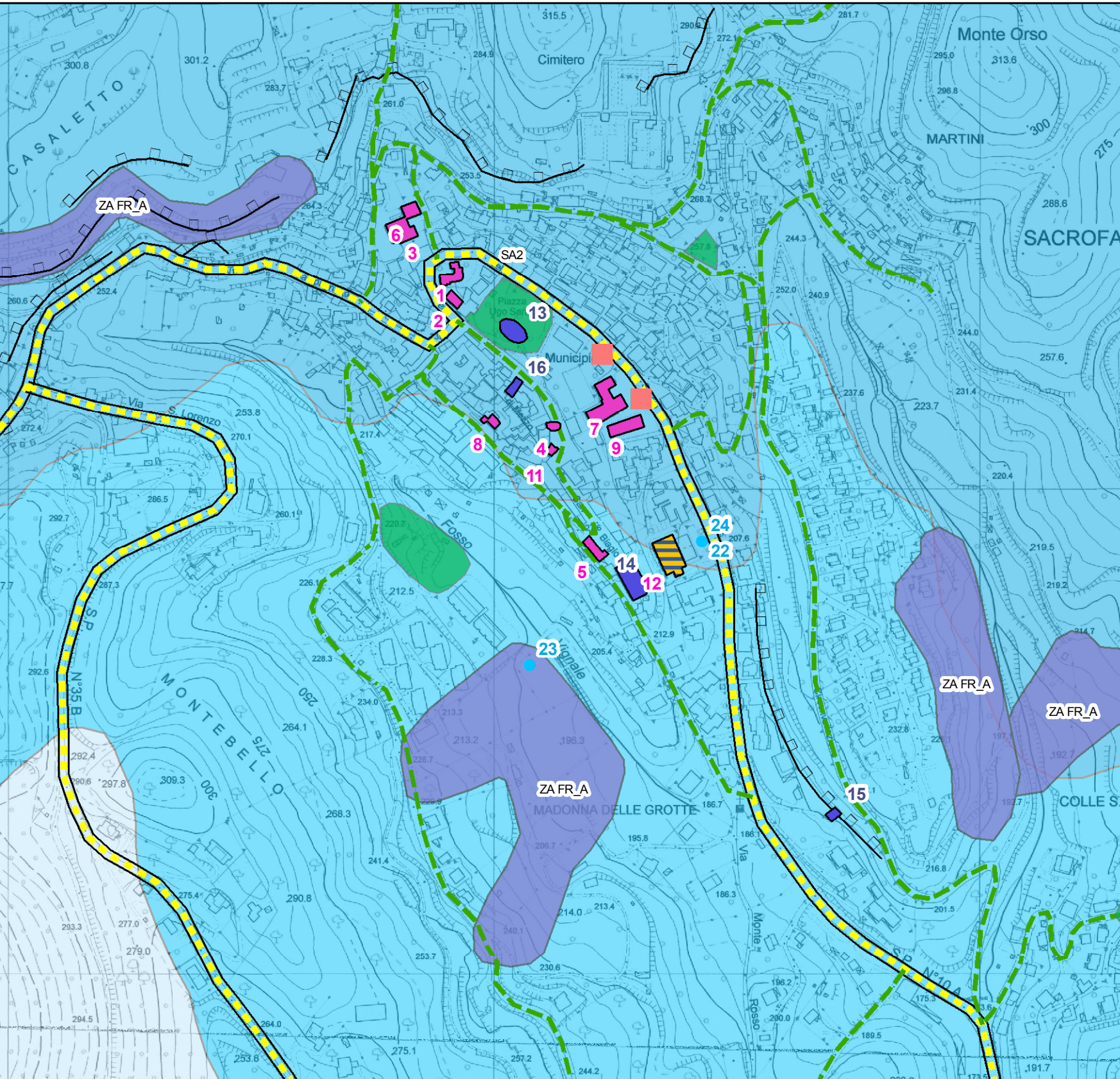
La tabella riporta le seguenti informazioni:

Anno: anno di registrazione dell'evento sismico  
 Mese: mese di registrazione dell'evento sismico  
 Giorno: giorno di registrazione dell'evento sismico  
 Evento: indicazione dell'area epicentrale  
 NMDP: numero di punti del database macrosismico  
 Io: intensità epicentrale  
 Mw: magnitudo momento

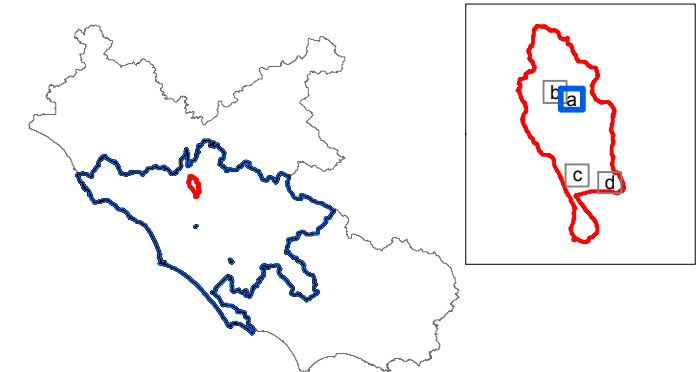
Anno	Evento	NMDP	Io	Mw
1901	Sabina	44	8	5,25
1903	Lazio Settentrionale	8	5-6	4,40
1915	Monti Tiburtini	4	4-5	3,93
922	Monti Volsini	9	5-6	4,39
1929	Monti Volsini	6	5	4,16
1931	Alto Viterbese	10	5	4,25
1936	Monti Volsini	9	4-5	3,84
1949	Calcata	1	5	4,16
1968	Sabina	28	6	4,65
1971	Tuscania	89	7-8	5,16
1992	Monti Volsini	34	5	4,13
1995	Campagna Romana	125	5-6	4,29
1997	Monti Tiburtini	91	5-6	4,34
2001	Valle dell'Aniene	48	5-6	4,10
2001	Sabina	85	5	4,11

**CLASSIFICAZIONE SISMICA**  
 Zona Sismica 3 - Sottozona 3A  
 Max. Int. Macrosismica osservata: 7,0 MCS

**PERICOLOSITA' SISMICA**  
 Prob. eccedenza 50 anni: 39%  
 Tempo di ritorno: 98 (anni)  
 Freq. annua superamento: 0,0050  
 Ag min-max: 0,069-0,094  
 Prob. eccedenza 50 anni: 10%  
 Tempo di ritorno: 475 (anni)  
 Freq. annua superamento: 0,0139  
 Ag min-max: 0,040-0,065



**PIANO DI EMERGENZA COMUNALE**  
**Comune di Sacrofano**  
 D.C.C. n. 26 del 02/12/2016  
**Tav. 4 - Carta dello Scenario di Rischio Sismico (stralcio a)**  
**Scala 1:5.000**



Regione: Lazio  
 Provincia: Roma (cod. ISTAT 058)

**Legenda:**

- Limite comunale
- Viabilità di accesso
- Viabilità di connessione
- Distributori di carburante (IR3)

Microzone Omogenee in Prospettiva Sismica

Zone Stabili suscettibili ad Amplificazioni Locali

SA1	SA2	SA3	SA4	SA5
-----	-----	-----	-----	-----

Zone suscettibili di instabilità

- Zona di Attenzione per instabilità di versante attiva (ZA FR\_A)

Elementi lineari

- Orlo di scarpata morfologica (10-20 m)

La stazione sismografica più vicina è localizzata nel Comune di Roma.  
 Coord. geografiche (WGS84): Lat. 41.83 (deg) - Long.: 12.51 (deg)

**Dati di base**

Comune: Sacrofano (cod. ISTAT 058093)  
 Estensione: 28,48 kmq  
 Autorità di Bacino Tevere  
 Comuni confinanti: Castelnuovo di Porto, Campagnano, Roma, Riano, Formello  
 COI di appartenenza: Roma Zona 6  
 Zona di Allerta Meteo: D - Roma  
 Data di validazione del Livello 1 di Microzonazione Sismica: 03/09/2013  
 Zona sismica: 3A

**Riferimenti comunali**

Sindaco: Luzzi Tommaso (Tel. 335 304178)  
 Sede del Municipio: Largo B. Placidi, 1  
 Tel. del Municipio: 06 90117001  
 Fax. del Municipio: 06 9086143  
 email: comune@pec.comunedisacrofano.it  
 Sito internet: www.comunedisacrofano.it

**Caratteristiche del territorio**

Popolazione residente: 7949  
 Nuclei familiari: 3600  
 Popolazione anziana (> 65 anni): 1486  
 Popolazione disabile: 25  
 Altitudine: da 55 a 386 m s.l.m.



Edifici Strategici ai fini della Protezione Civile	Edifici Rilevanti ai fini della Protezione Civile	Aree di Emergenza	Scuole di ogni ordine e grado
<ul style="list-style-type: none"> <li>12. Istituto Comprensivo Padre Pio scuola dell'infanzia (COC)</li> <li>1. Sede Municipio (POC)</li> <li>2. Sede Polizia Municipale</li> <li>3. Sede Parco Regionale di Veio</li> <li>4. Sede associazioni culturali</li> <li>5. Sede 118</li> <li>6. ASL RMF di Kinesiterapia</li> <li>7. Ambulatorio Polispecialistico San Biagio</li> <li>8. Studio medico Associato SALUS</li> <li>9. CC Comando Stazione Sacrofano</li> <li>10. Sede Università Agraria</li> <li>11. Sede Università dei possidenti di bestiame di Sacrofano</li> </ul>	<ul style="list-style-type: none"> <li>13. Centro Commerciale Sacrofano</li> <li>14. Chiesa di San Biagio</li> <li>15. Santuario Madonna della Grotta</li> <li>16. Chiesa San Giovanni Battista</li> <li>17. Chiesa di Santa Rita</li> <li>18. Chiesa di Santa Maria Assunta in Cielo</li> <li>19. Fraterna Domus (Chiesa)</li> <li>20. Fraterna Domus (Centro Congressi)</li> </ul>	<ul style="list-style-type: none"> <li>— Aree di Attesa (AA)</li> <li>— Aree di Accoglienza o Ricovero per la popolazione (AR)</li> <li>— Aree di Ammassamento dei Soccorritori (AS)</li> </ul>	<ul style="list-style-type: none"> <li>22. I.C. Padre Pio scuola secondaria di primo grado</li> <li>23. I.C. Padre Pio scuola primaria</li> <li>24. I.C. Padre Pio scuola dell'infanzia</li> <li>25. Asilo nido</li> </ul>