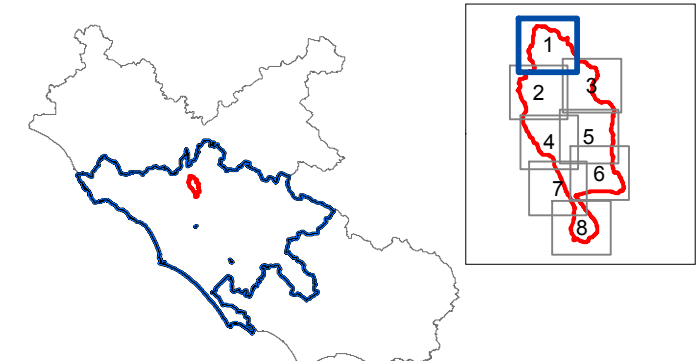


**PIANO DI EMERGENZA COMUNALE**  
**Comune di Sacrofano**  
*D.C.C. n. 26 del 02/12/2016*  
**Tav. 3-1 - Carta dello Scenario di Rischio**  
**Idrogeologico e Geologico**  
**Scala 1:10.000**



Regione: Lazio  
 Provincia: Roma (cod. ISTAT 058)

**Legenda:**

- Limite comunale
- Viabilità di accesso
- Viabilità di connessione
- Distributori di carburante (IR3)
- Pericolosità idraulica (P3)

**Inventario dei fenomeni franosi e situazioni di rischio di frana**

- | Rischio frana  | Fenomeni franosi  |
|--|---|
| <span style="border: 1px solid orange; width: 15px; height: 15px; display: inline-block;"></span> R3 | <span style="border: 1px dashed purple; width: 15px; height: 15px; display: inline-block;"></span> Area interessata da deformazioni superficiali lente e/o soliflusso       |
| <span style="border: 1px solid red; width: 15px; height: 15px; display: inline-block;"></span> R4    | <span style="background-color: red; border: 1px solid red; width: 15px; height: 15px; display: inline-block;"></span> Orlo di scarpata di frana - fenomeno attivo           |
|  | <span style="background-color: red; border: 1px solid red; width: 15px; height: 15px; display: inline-block;"></span> Orlo di scarpata di frana - fenomeno presunto         |
|  | <span style="background-color: orange; border: 1px solid orange; width: 15px; height: 15px; display: inline-block;"></span> Orlo di scarpata di frana - fenomeno quiescente |

Le stazioni di monitoraggio idro-meteorologico più vicine sono "Formello" e "Baccano" [pluviometri, termometri], localizzate rispettivamente nei Comuni di Formello e Campagnano Romano.

**Dati di base**

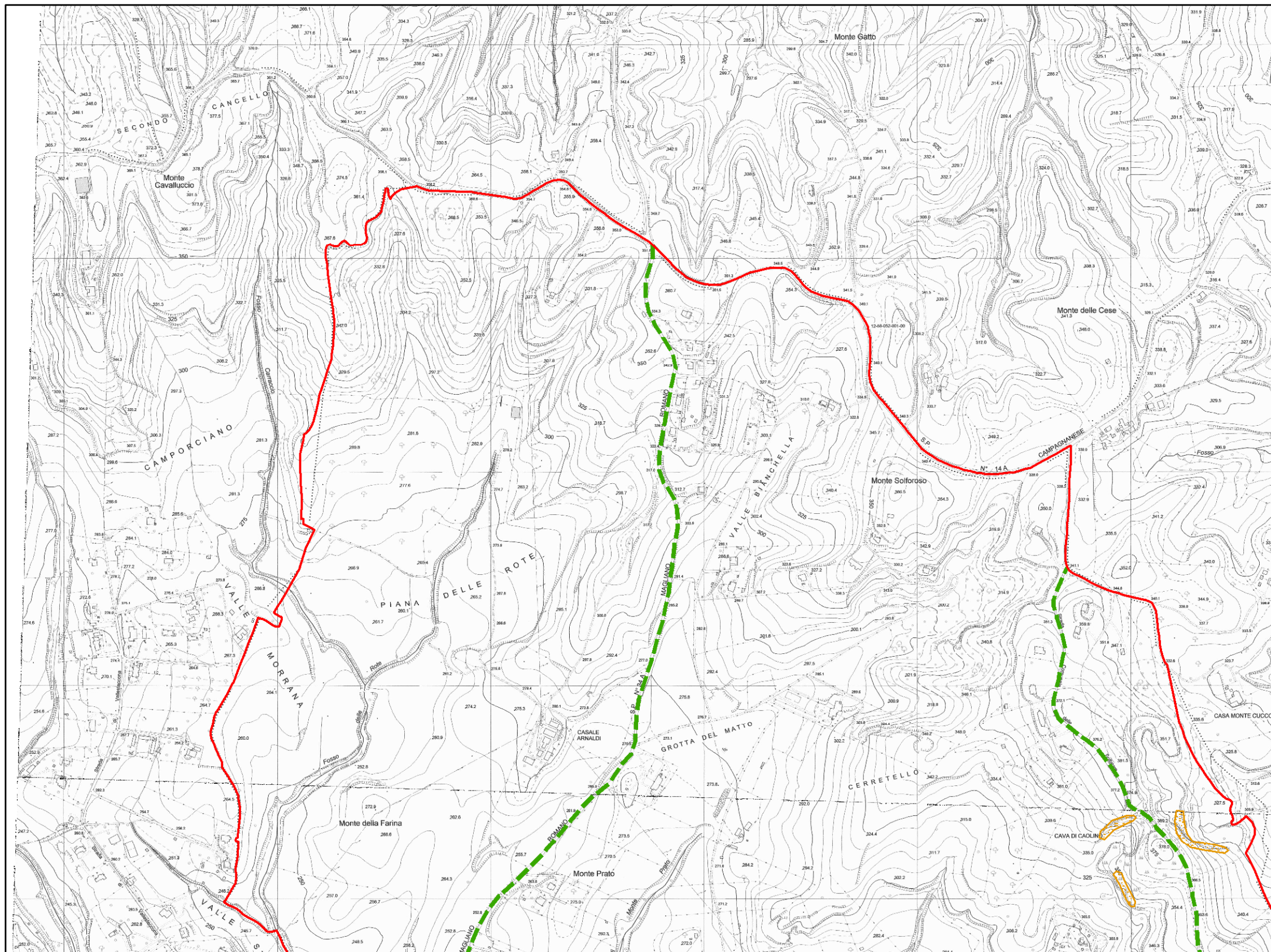
Comune: Sacrofano (cod. ISTAT 058093)  
 Estensione: 28,48 kmq  
 Autorità di Bacino Tevere  
 Comuni confinanti: Castelnuovo di Porto, Campagnano, Roma, Riano, Formello  
 COI di appartenenza: Roma Zona 6  
 Zona di Allerta Meteo: D - Roma  
 Data di validazione del Livello 1 di Microzonazione Sismica: 03/09/2013  
 Zona sismica: 3A

**Riferimenti comunali**

Sindaco: Luzzi Tommaso (Tel. 335 304178)  
 Sede del Municipio: Largo B. Placidi, 1  
 Tel. del Municipio: 06 90117001  
 Fax. del Municipio: 06 9086143  
 email: comune@pec.comunedisacrofano.it  
 Sito internet: www.comunedisacrofano.it

**Caratteristiche del territorio**

Popolazione residente: 7949  
 Nuclei familiari: 3600  
 Popolazione anziana (> 65 anni): 1486  
 Popolazione disabile: 25  
 Altitudine: da 55 a 386 m s.l.m



**Edifici Strategici ai fini della Protezione Civile**

- 12. Istituto Comprensivo Padre Pio scuola dell'infanzia (COC)
- 1. Sede Municipio (POC)
- 2. Sede Polizia Municipale
- 3. Sede Parco Regionale di Veio
- 4. Sede associazioni culturali
- 5. Sede 118
- 6. ASL RMF di Kinesiterapia
- 7. Ambulatorio Polispecialistico San Biagio
- 8. Studio medico Associato SALUS
- 9. CC Comando Stazione Sacrofano
- 10. Sede Università Agraria
- 11. Sede Università dei possidenti di bestiame di Sacrofano

**Edifici Rilevanti ai fini della Protezione Civile**

- 13. Centro Commerciale Sacrofano
- 14. Chiesa di San Biagio
- 15. Santuario Madonna della Grotta
- 16. Chiesa San Giovanni Battista
- 17. Chiesa di Santa Rita
- 18. Chiesa di Santa Maria Assunta in Cielo
- 19. Fraterna Domus (Chiesa)
- 20. Fraterna Domus (Centro Congressi)

**Aree di Emergenza**

- Aree di Attesa (AA)
- Aree di Accoglienza o Ricovero per la popolazione (AR)
- Aree di Ammassamento dei Soccorritori (AS)

**Scuole di ogni ordine e grado**

- 22. I.C. Padre Pio scuola secondaria di primo grado
- 23. I.C. Padre Pio scuola primaria
- 24. I.C. Padre Pio scuola dell'infanzia
- 25. Asilo nido