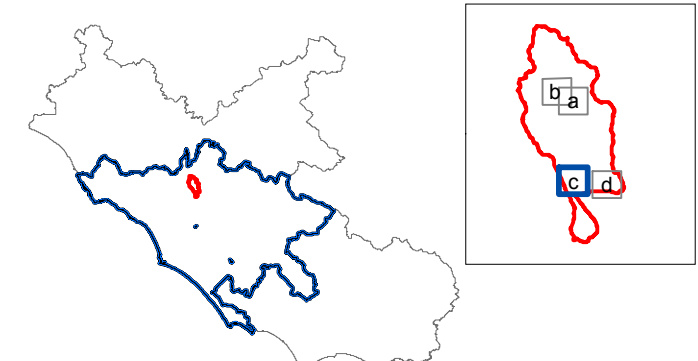


PIANO DI EMERGENZA COMUNALE

Comune di Sacrofano

D.C.C. n. 26 del 02/12/2016

Tav. 3 - Carta dello Scenario di Rischio Idrogeologico e Geologico (stralcio c)
Scala 1:5.000



Regione: Lazio
Provincia: Roma (cod. ISTAT 058)

Legenda:

- Limite comunale
- Viabilità di accesso
- Viabilità di connessione
- Distributori di carburante (IR3)
- Pericolosità idraulica (P3)

Inventario dei fenomeni franosi e situazioni di rischio di frana

- | Rischio frana | Fenomeni franosi |
|---------------|--|
| R3 | Area interessata da deformazioni superficiali lente e/o soliflusso |
| R4 | Orlo di scarpata di frana - fenomeno attivo |
| | Orlo di scarpata di frana - fenomeno presunto |
| | Orlo di scarpata di frana - fenomeno quiescente |

Le stazioni di monitoraggio idro-meteorologico più vicine sono "Formello" e "Baccano" [pluviometri, termometri], localizzate rispettivamente nei Comuni di Formello e Campagnano Romano.

Dati di base

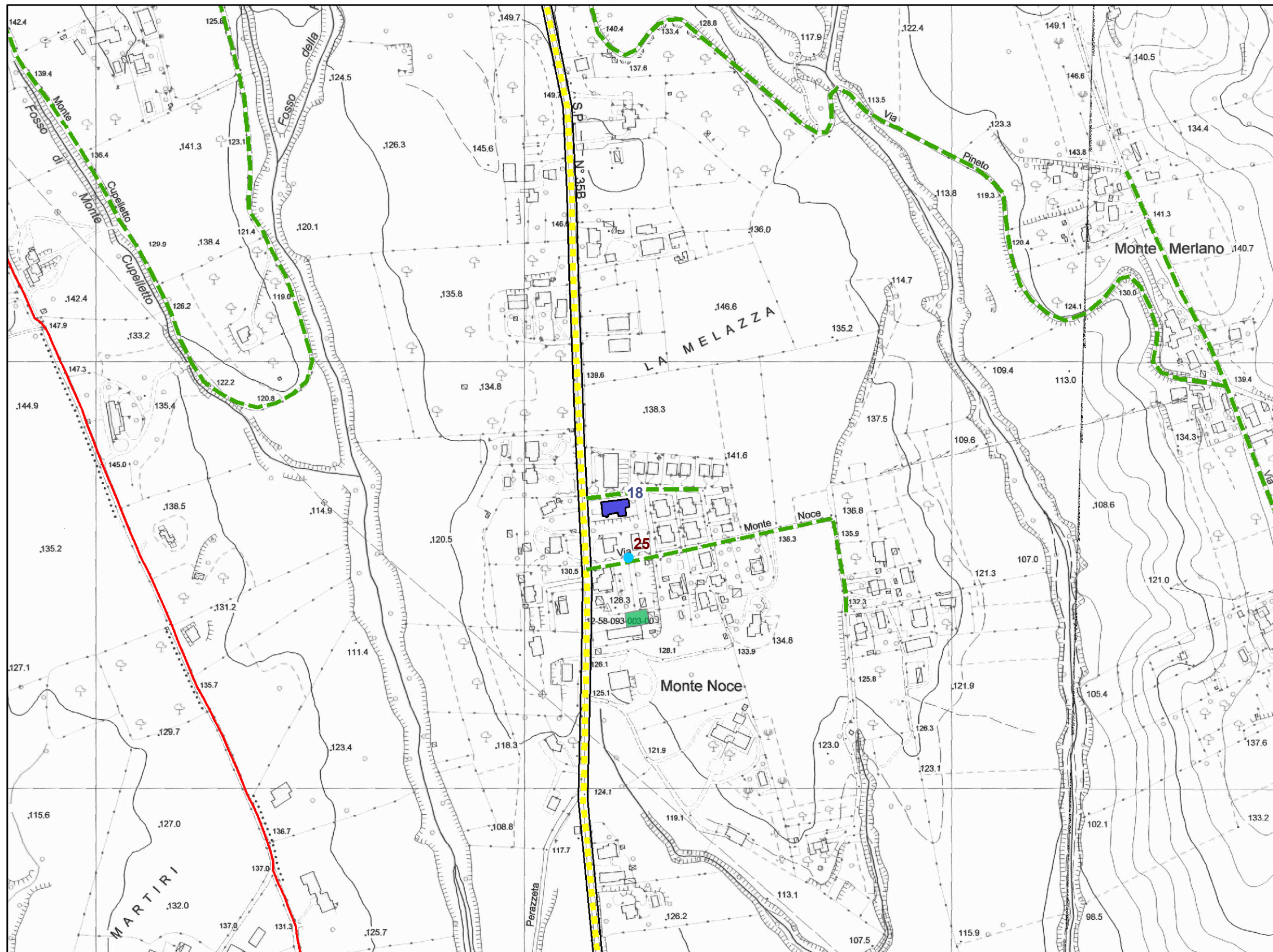
Comune: Sacrofano (cod. ISTAT 058093)
Estensione: 28,48 kmq
Autorità di Bacino Tevere
Comuni confinanti: Castelnuovo di Porto, Campagnano, Roma, Riano, Formello
COI di appartenenza: Roma Zona 6
Zona di Allerta Meteo: D - Roma
Data di validazione del Livello 1 di Microzonazione Sismica: 03/09/2013
Zona sismica: 3A

Riferimenti comunali

Sindaco: Luzzi Tommaso (Tel. 335 304178)
Sede del Municipio: Largo B. Placidi, 1
Tel. del Municipio: 06 90117001
Fax. del Municipio: 06 9086143
email: comune@pec.comunedisacrofano.it
Site internet: www.comunedisacrofano.it

Caratteristiche del territorio

Popolazione residente: 7949
Nuclei familiari: 3600
Popolazione anziana (> 65 anni): 1486
Popolazione disabile: 25
Altitudine: da 55 a 386 m s.l.m



Edifici Strategici ai fini della Protezione Civile

- 12. Istituto Comprensivo Padre Pio scuola dell'infanzia (COC)
- 1. Sede Municipio (POC)
- 2. Sede Polizia Municipale
- 3. Sede Parco Regionale di Veio
- 4. Sede associazioni culturali
- 5. Sede 118
- 6. ASL RMF di Kinesiterapia
- 7. Ambulatorio Polispecialistico San Biagio
- 8. Studio medico Associato SALUS
- 9. CC Comando Stazione Sacrofano
- 10. Sede Università Agraria
- 11. Sede Università dei possidenti di bestiame di Sacrofano

Edifici Rilevanti ai fini della Protezione Civile

- 13. Centro Commerciale Sacrofano
- 14. Chiesa di San Biagio
- 15. Santuario Madonna della Grotta
- 16. Chiesa San Giovanni Battista
- 17. Chiesa di Santa Rita
- 18. Chiesa di Santa Maria Assunta in Cielo
- 19. Fraterna Domus (Chiesa)
- 20. Fraterna Domus (Centro Congressi)

Aree di Emergenza

- Aree di Attesa (AA)
- Aree di Accoglienza o Ricovero per la popolazione (AR)
- Aree di Ammassamento dei Soccorritori (AS)

Scuole di ogni ordine e grado

- 22. I.C. Padre Pio scuola secondaria di primo grado
- 23. I.C. Padre Pio scuola primaria
- 24. I.C. Padre Pio scuola dell'infanzia
- 25. Asilo nido