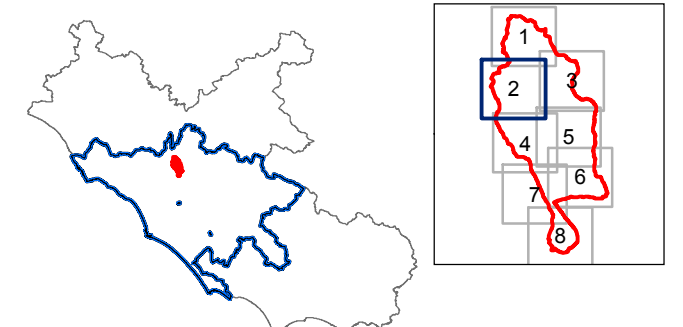


PIANO DI EMERGENZA COMUNALE

Comune di Sacrofano










D.C.C. n. 26 del 02/12/2016

Tav. 2-02 Carta delle Aree di Emergenza
e degli Edifici Strategici
Scala 1:10.000



Regione: Lazio
Provincia: Roma (cod. ISTAT 058)

Legenda:

-  Limite comunale
-  Centro Operativo Comunale (COC)
-  Edifici Strategici ai fini della Protezione Civile
-  Edifici Rilevanti ai fini della Protezione Civile
- Aree di Emergenza**
-  Aree di Attesa (AA)
-  Aree di Accoglienza o Ricovero per la popolazione (AR)
-  Elisuperficie
-  Viabilità di accesso
-  Viabilità di connessione



AR - Campo Sportivo
Via del Monte Sarapollo
Superficie: 40000 mq
Tipo di suolo: prato
N. persone: 1000



Materiali

Ugo Serata (Presidente Associazione PC)
Via Fabrizio Quattrocchi 2a - 3387999854

- 2 Gruppi elettrogeni e fonti
- 2 Draga Aspirante
- 4 materiali antincendio ed ignifughi
- 2 Illuminazione
- 1 Tende da campo
- 2 Attrezzi da lavoro
- 1 Materiali di uso vario
- 9 Attrezzatura radio e telecomunicazioni
- 2 Attrezzature informatiche
- 1 Fotocopiatrici

Mezzi

Ugo Serata (Presidente Associazione PC)
Via Fabrizio Quattrocchi 2a - 3387999854

- 1 Autocarri e mezzi stradali
- 3 Fuoristrada
- 1 Carrello trasporto merci
- Tommaso Luzzi (Sindaco)
335304178
- 1 Trattore agricolo
- 4 Autocarro cabinato
- 1 Pulmino
- 4 Autovettura
- 3 Autobus

- 1. Sede Municipio (POC)
- 2. Sede Polizia Municipale
- 3. Sede Parco Regionale di Veio
- 4. Sede associazioni culturali
- 5. Sede 118
- 6. ASL RMF di Kinesiterapia
- 7. Ambulatorio Polispecialistico San Biagio
- 8. Studio medico Associato SALUS
- 9. CC Comando Stazione Sacrofano
- 10. Sede Università Agraria
- 11. Sede Università dei possidenti di bestiame di Sacrofano
- 12. Istituto Comprensivo Padre Pio scuola dell'infanzia (COC)
- 13. Centro Commerciale Sacrofano
- 14. Chiesa di San Biagio
- 15. Santuario Madonna della Grotta
- 16. Chiesa San Giovanni Battista
- 17. Chiesa di Santa Rita
- 18. Chiesa di Santa Maria Assunta in Cielo
- 19. Fraterna Domus (Chiesa)
- 20. Fraterna Domus (Centro Congressi)

Risorse umane

FS1 - Tecnica e Pianificazione /FS5 - Servizi essenziali
Tiziano Deitingner (responsabile ufficio LLPP)
3290625792 - lpp@pec.comunedisacrofano.it

FS2 - Sanità, Assistenza Sociale e Veterinaria
Massimo Lo Turco (Presidente Consiglio Comunale)
3482681704 - cons.loturco@comunedisacrofano.it

FS3 - Volontariato
Ugo Serata (Presidente Associazione PC)
3387999854 - prot.civilesacrofano@libero.it

FS4 - Materiali e Mezzi / FS9 Assistenza alla popolazione
Caterina Bahadori (Istruttore Tecnico Amministrativo)
3394118529 - lpp@pec.comunedisacrofano.it

FS6 - Censimento danni e cose e persone
Nicola Nanni (Vice Sindaco)
3382062076 - nicola.nanni1966@gmail.com

FS7 - Strutture operative locali, viabilità
Raniero Villo (Comandante Polizia Municipale)
3298605938 - poliziamunicipale@pec.comunedisacrofano.it

FS8 - Telecomunicazioni
Giovanni Sangricca (Amministrativo)
3932025857 - cambiresidenza@comunedisacrofano.it

