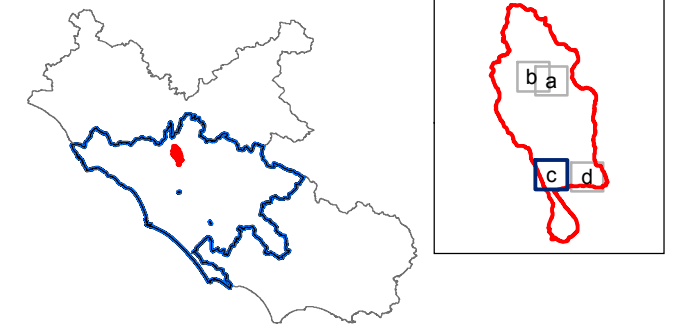


PIANO DI EMERGENZA COMUNALE

Comune di Sacrofano

D.C.C. n. 26 del 02/12/2016

Tav. 2 - Carta delle Aree di Emergenza e degli Edifici Strategici (Stralcio c)
Scala 1:5.000



Regione: Lazio
Provincia: Roma (cod. ISTAT 058)

Legenda:

- Limite comunale
- Centro Operativo Comunale (COC)
- Edifici Strategici ai fini della Protezione Civile
- Edifici Rilevanti ai fini della Protezione Civile
- Aree di Emergenza**
- Aree di Attesa (AA)
- Aree di Accoglienza o Ricovero per la popolazione (AR)
- Elisuperficie
- Viabilità di accesso
- Viabilità di connessione



Risorse umane

FS1 - Tecnica e Pianificazione /FS5 - Servizi essenziali
Tiziano Deitingner (responsabile ufficio LLPP)
3290625792 - llpp@pec.comunedisacrofano.it

FS2 - Sanità, Assistenza Sociale e Veterinaria
Massimo Lo Turco (Presidente Consiglio Comunale)
3482681704 - cons.loturco@comunedisacrofano.it

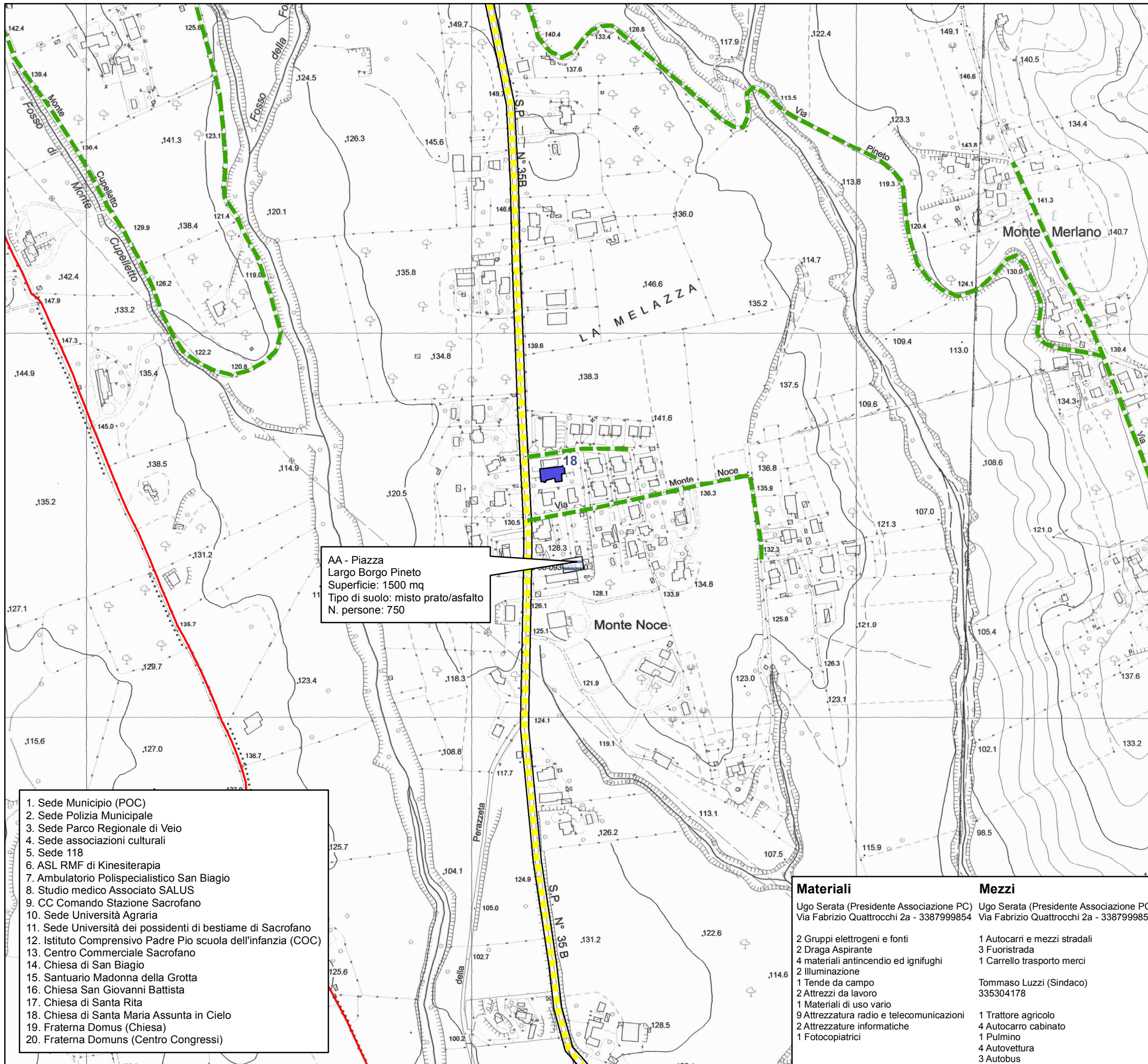
FS3 - Volontariato
Ugo Serata (Presidente Associazione PC)
3387999854 - prot.civilesacrofano@libero.it

FS4 - Materiali e Mezzi / FS9 Assistenza alla popolazione
Caterina Bahadori (Istruttore Tecnico Amministrativo)
3394118529 - llpp@pec.comunedisacrofano.it

FS6 - Censimento danni e cose e persone
Nicola Nanni (Vice Sindaco)
3382062076 - nicola.nanni1966@gmail.com

FS7 - Strutture operative locali, viabilità
Raniero Villo (Comandante Polizia Municipale)
3298605938 - poliziamunicipale@pec.comunedisa

FS8 - Telecomunicazioni
Giovanni Sangricca (Amministrativo)
3932025857 - cambiresidenza@comunedisacrofano.it



AA - Piazza
Largo Borgo Pineto
Superficie: 1500 mq
Tipo di suolo: misto prato/asfalto
N. persone: 750

1. Sede Municipio (POC)
2. Sede Polizia Municipale
3. Sede Parco Regionale di Veio
4. Sede associazioni culturali
5. Sede 118
6. ASL RMF di Kinesiterapia
7. Ambulatorio Polispecialistico San Biagio
8. Studio medico Associato SALUS
9. CC Comando Stazione Sacrofano
10. Sede Università Agraria
11. Sede Università dei possidenti di bestiame di Sacrofano
12. Istituto Comprensivo Padre Pio scuola dell'infanzia (COC)
13. Centro Commerciale Sacrofano
14. Chiesa di San Biagio
15. Santuario Madonna della Grotta
16. Chiesa San Giovanni Battista
17. Chiesa di Santa Rita
18. Chiesa di Santa Maria Assunta in Cielo
19. Fraterna Domus (Chiesa)
20. Fraterna Domus (Centro Congressi)

Materiali

Ugo Serata (Presidente Associazione PC)
Via Fabrizio Quattrocchi 2a - 3387999854

- 2 Gruppi elettrogeni e fonti
- 2 Draga Aspirante
- 4 materiali antincendio ed ignifughi
- 2 Illuminazione
- 1 Tende da campo
- 2 Attrezzi da lavoro
- 1 Materiali di uso vario
- 9 Attrezzatura radio e telecomunicazioni
- 2 Attrezzature informatiche
- 1 Fotocopiatrici

Mezzi

Ugo Serata (Presidente Associazione PC)
Via Fabrizio Quattrocchi 2a - 3387999854

- 1 Autocarri e mezzi stradali
- 3 Fuoristrada
- 1 Carrello trasporto merci
- Tommaso Luzzi (Sindaco)
335304178
- 1 Trattore agricolo
- 4 Autocarro cabinato
- 1 Pulmino
- 4 Autovettura
- 3 Autobus