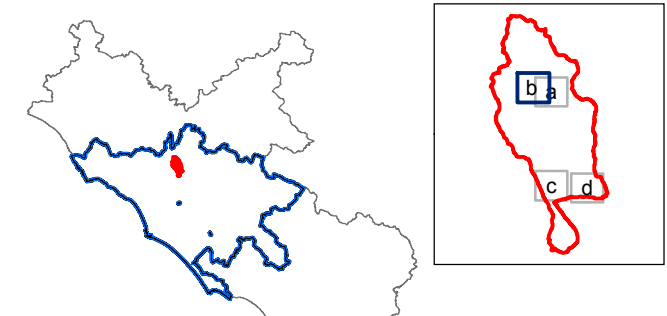


PIANO DI EMERGENZA COMUNALE

Comune di Sacrofano

D.C.C. n. 26 del 02/12/2016

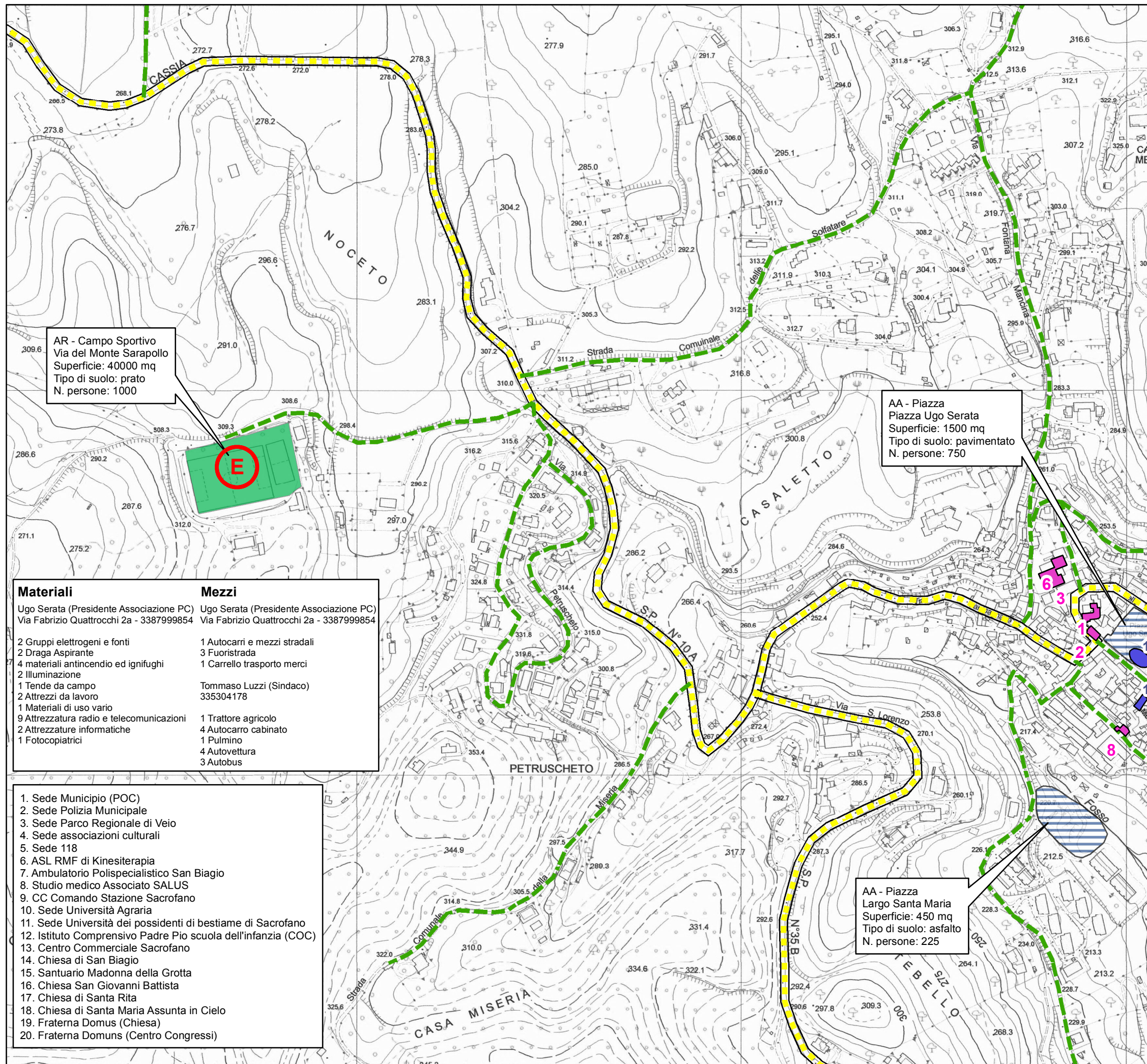
Tav. 2 - Carta delle Aree di Emergenza e degli Edifici Strategici (Stralcio b)
Scala 1:5.000



Regione: Lazio
Provincia: Roma (cod. ISTAT 058)

Legenda:

- Limite comunale
- Centro Operativo Comunale (COC)
- Edifici Strategici ai fini della Protezione Civile
- Edifici Rilevanti ai fini della Protezione Civile
- Aree di Emergenza**
- Aree di Attesa (AA)
- Aree di Accoglienza o Ricovero per la popolazione (AR)
- Elisuperficie
- Viabilità di accesso
- Viabilità di connessione



AR - Campo Sportivo
Via del Monte Sarapollo
Superficie: 40000 mq
Tipo di suolo: prato
N. persone: 1000

AA - Piazza Ugo Serata
Superficie: 1500 mq
Tipo di suolo: pavimentato
N. persone: 750

AA - Piazza Largo Santa Maria
Superficie: 450 mq
Tipo di suolo: asfalto
N. persone: 225

Materiali	Mezzi
Ugo Serata (Presidente Associazione PC) Via Fabrizio Quattrocchi 2a - 3387999854	Ugo Serata (Presidente Associazione PC) Via Fabrizio Quattrocchi 2a - 3387999854
2 Gruppi elettrogeni e fonti	1 Autocarri e mezzi stradali
2 Draga Aspirante	3 Fuoristrada
4 materiali antincendio ed ignifughi	1 Carrello trasporto merci
2 Illuminazione	Tommaso Luzzi (Sindaco) 335304178
1 Tende da campo	
2 Attrezzi da lavoro	
1 Materiali di uso vario	1 Trattore agricolo
9 Attrezzatura radio e telecomunicazioni	4 Autocarro cabinato
2 Attrezzature informatiche	1 Pulmino
1 Fotocopiatrici	4 Autovettura
	3 Autobus

1. Sede Municipio (POC)
2. Sede Polizia Municipale
3. Sede Parco Regionale di Veio
4. Sede associazioni culturali
5. Sede 118
6. ASL RMF di Kinesiterapia
7. Ambulatorio Polispecialistico San Biagio
8. Studio medico Associato SALUS
9. CC Comando Stazione Sacrofano
10. Sede Università Agraria
11. Sede Università dei possidenti di bestiame di Sacrofano
12. Istituto Comprensivo Padre Pio scuola dell'infanzia (COC)
13. Centro Commerciale Sacrofano
14. Chiesa di San Biagio
15. Santuario Madonna della Grotta
16. Chiesa San Giovanni Battista
17. Chiesa di Santa Rita
18. Chiesa di Santa Maria Assunta in Cielo
19. Fraterna Domus (Chiesa)
20. Fraterna Domus (Centro Congressi)

Risorse umane

FS1 - Tecnica e Pianificazione /FS5 - Servizi essenziali
Tiziano Deitinger (responsabile ufficio LLPP)
3290625792 - llpp@pec.comunedisacrofano.it

FS2 - Sanità, Assistenza Sociale e Veterinaria
Massimo Lo Turco (Presidente Consiglio Comunale)
3482681704 - cons.loturco@comunedisacrofano.it

FS3 - Volontariato
Ugo Serata (Presidente Associazione PC)
3387999854 - prot.civilesacrofano@libero.it

FS4 - Materiali e Mezzi / FS9 Assistenza alla popolazione
Caterina Bahadori (Istruttore Tecnico Amministrativo)
3394118529 - llpp@pec.comunedisacrofano.it

FS6 - Censimento danni e cose e persone
Nicola Nanni (Vice Sindaco)
3382062076 - nicola.nanni1966@gmail.com

FS7 - Strutture operative locali, viabilità
Raniero Villo (Comandante Polizia Municipale)
3298605938 - poliziamunicipale@pec.comunedisa

FS8 - Telecomunicazioni
Giovanni Sangricca (Amministrativo)
3932025857 - cambiresidenza@comunedisacrofano.it

