

# PIANO DI EMERGENZA COMUNALE Comune di Sacrofano

D.C.C. n. 26 del 02/12/2016

Tav. 1-03 Carta di Inquadramento Territoriale  
Scala 1:10.000



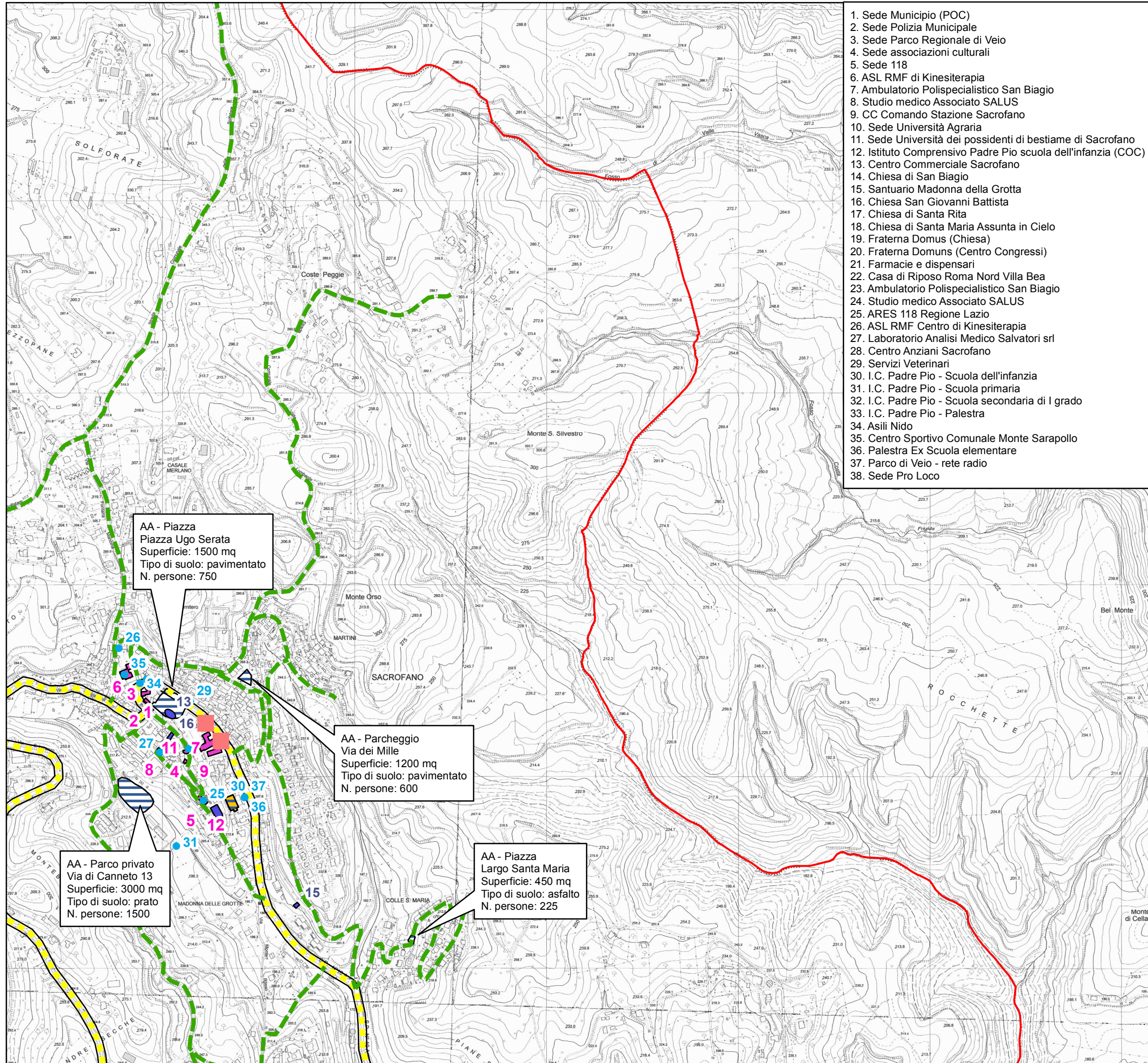
Regione: Lazio  
Provincia: Roma (cod. ISTAT 058)

## Legenda:

- Limite comunale
- Centro Operativo Comunale (COC)
- Edifici Strategici ai fini della Protezione Civile
- Edifici Rilevanti ai fini della Protezione Civile
- Servizi essenziali
- Industrie a rischio di incidente rilevante
- IR3 - Distributori di carburante
- Aree di Emergenza
  - Aree di Attesa (AA)
  - Aree di Accoglienza o Ricovero per la popolazione (AR)
  - Aree di Ammassamento dei Soccorritori (AS)
- Elisuperficie
- Viabilità di accesso
- Viabilità di connessione



1. Sede Municipio (POC)
2. Sede Polizia Municipale
3. Sede Parco Regionale di Veio
4. Sede associazioni culturali
5. Sede 118
6. ASL RMF di Kinesiterapia
7. Ambulatorio Polispecialistico San Biagio
8. Studio medico Associato SALUS
9. CC Comando Stazione Sacrofano
10. Sede Università Agraria
11. Sede Università dei possidenti di bestiame di Sacrofano
12. Istituto Comprensivo Padre Pio scuola dell'infanzia (COC)
13. Centro Commerciale Sacrofano
14. Chiesa di San Biagio
15. Santuario Madonna della Grotta
16. Chiesa San Giovanni Battista
17. Chiesa di Santa Rita
18. Chiesa di Santa Maria Assunta in Cielo
19. Fraterna Domus (Chiesa)
20. Fraterna Domus (Centro Congressi)
21. Farmacie e dispensari
22. Casa di Riposo Roma Nord Villa Bea
23. Ambulatorio Polispecialistico San Biagio
24. Studio medico Associato SALUS
25. ARES 118 Regione Lazio
26. ASL RMF Centro di Kinesiterapia
27. Laboratorio Analisi Medico Salvatori srl
28. Centro Anziani Sacrofano
29. Servizi Veterinari
30. I.C. Padre Pio - Scuola dell'infanzia
31. I.C. Padre Pio - Scuola primaria
32. I.C. Padre Pio - Scuola secondaria di I grado
33. I.C. Padre Pio - Palestra
34. Asili Nido
35. Centro Sportivo Comunale Monte Sarapollo
36. Palestra Ex Scuola elementare
37. Parco di Veio - rete radio
38. Sede Pro Loco



## Dati di base

Comune: Sacrofano (cod. ISTAT 058093)  
 Estensione: 28,48 kmq  
 Autorità di Bacino Tevere  
 Comuni confinanti: Castelnuovo di Porto, Campagnano, Roma, Riano, Formello  
 COI di appartenenza: Roma Zona 6  
 Zona di Allerta Meteo: D - Roma  
 Data di validazione del Livello 1 di Microzonazione Sismica: 03/09/2013  
 Zona sismica: 3A

## Riferimenti comunali

Sindaco: Luzzi Tommaso (Tel. 335 304178)  
 Sede del Municipio: Largo B. Placidi, 1  
 Tel. del Municipio: 06 90117001  
 Fax. del Municipio: 06 9086143  
 email: [comune@pec.comunedisacrofano.it](mailto:comune@pec.comunedisacrofano.it)  
 Sito internet: [www.comunedisacrofano.it](http://www.comunedisacrofano.it)

## Caratteristiche del territorio

Popolazione residente: 7949  
 Nuclei familiari: 3600  
 Popolazione anziana (> 65 anni): 1486  
 Popolazione disabile: 25  
 Altitudine: da 55 a 386 m s.l.m.

