



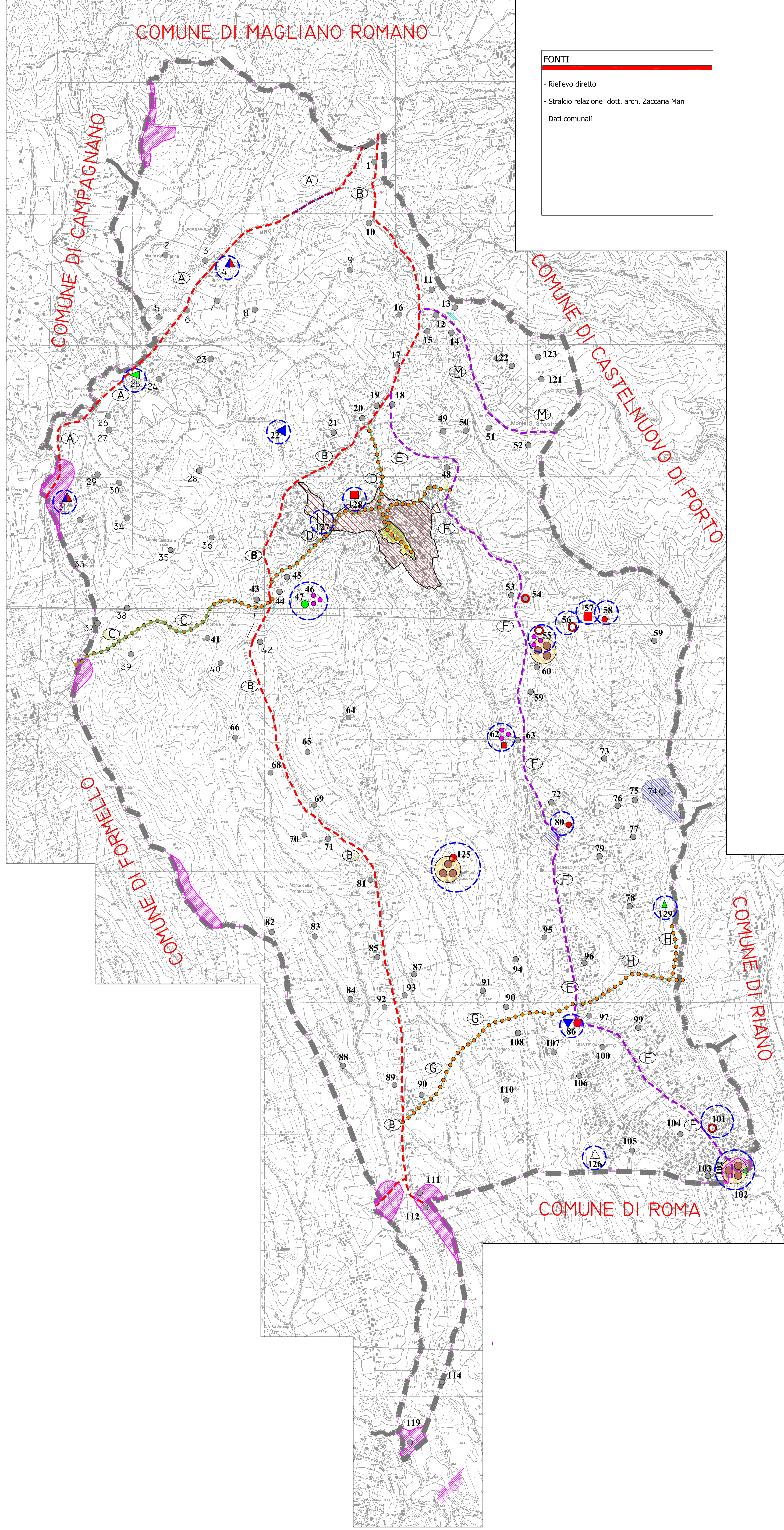
Num. prog. elaborato
22

Siti Archeologici segnalati ed individuati.
 Scala: 1:10.000

PROGETTO architetto Alessandro Maria Angeletti		RESPONSABILE UTC ingegnere Pietro Minchella	
CONSULENZA SPECIALISTICA architetto Vincenzo Ciogolani dott. geol. Piergiorgio Cucci dott. agr. Alessandro Aleardi		Adozione DIC n° _____ del _____ Approvazione DIC n° _____ del _____	
COOPERATORI architetto Salvatore Baile dott. geol. Leonardo Maria Giannini		dot. natur. Maximiliano Pietro Bianco geom. Giada Santo	

FONTI

- Rilievo diretto
- Stralcio relazione dott. arch. Zaccaria Mari
- Dati comunali



SITI ARCHEOLOGICI

- CONFINE COMUNALE
- ▲ SITO ETRUSCO
- ▲ SITO ETRUSCO CON MATERIALI ROMANI
- △ TOMBA ETRUSCA
- ▤ TAGLIATA ETRUSCA
- SITO ROMANO
- SITO ROMANO CON PRESSIONE DI MATERIALI ETRUSCHI
- TOMBA ROMANA
- SEPOLCRETO ROMANO
- SANTUARIO
- ▲ PONTE ROMANO
- INSEDIAMENTO MEDIEVALE

TRACCIATI VARI

- STRADA ETRUSCA
- STRADA ETRUSCA E ROMANA
- STRADA ROMANA

RIFERIMENTO ANALITICO

- (M) ELENCO STRADE
- 64 NUMERO PROGRESSIVO DEL SITO SU ELENCO PRESENTE IN RELAZIONE GENERALE
- SITO SEGNALATO
- N° SITO INDIVIDUATO A CUI FA RIFERIMENTO UNA SCHEDA
- AREE D'INTERESSE ARCHEOLOGICO (PTPR)
- VINCOLI ARCHEOLOGICI IMPOSTI PER DECRETO
- PERIMETRO DEL CENTRO STORICO - interno al parco vincolo ambientale e monumentale